



CNRACL

La retraite des fonctionnaires
territoriaux et hospitaliers

PRÉVENTION

Webinaire de l'**Espace Droit Prévention**

« **Conduite de Projet de prévention des
risques professionnels** »

30 avril 2024

Une gestion



*L'Espace Droit Prévention est un site web géré par le
Fonds national de prévention de la CNRACL, lui-même
géré par la Caisse des Dépôts*





ayming

Conduite de projet de prévention des risques professionnels

30/04/2024



CNRACL
La retraite des fonctionnaires
territoriaux et hospitaliers
PRÉVENTION



Une gestion

Caisse
des Dépôts
GROUPE

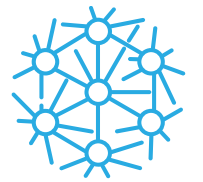


Laurent TERRADE

Chargé de développement
Fonds National de Prévention de la CNRACL

Laurent.Terrade@caissedesdepots.fr





ayming



1. Les fondamentaux de
la prévention à intégrer
dans la conduite de
projet

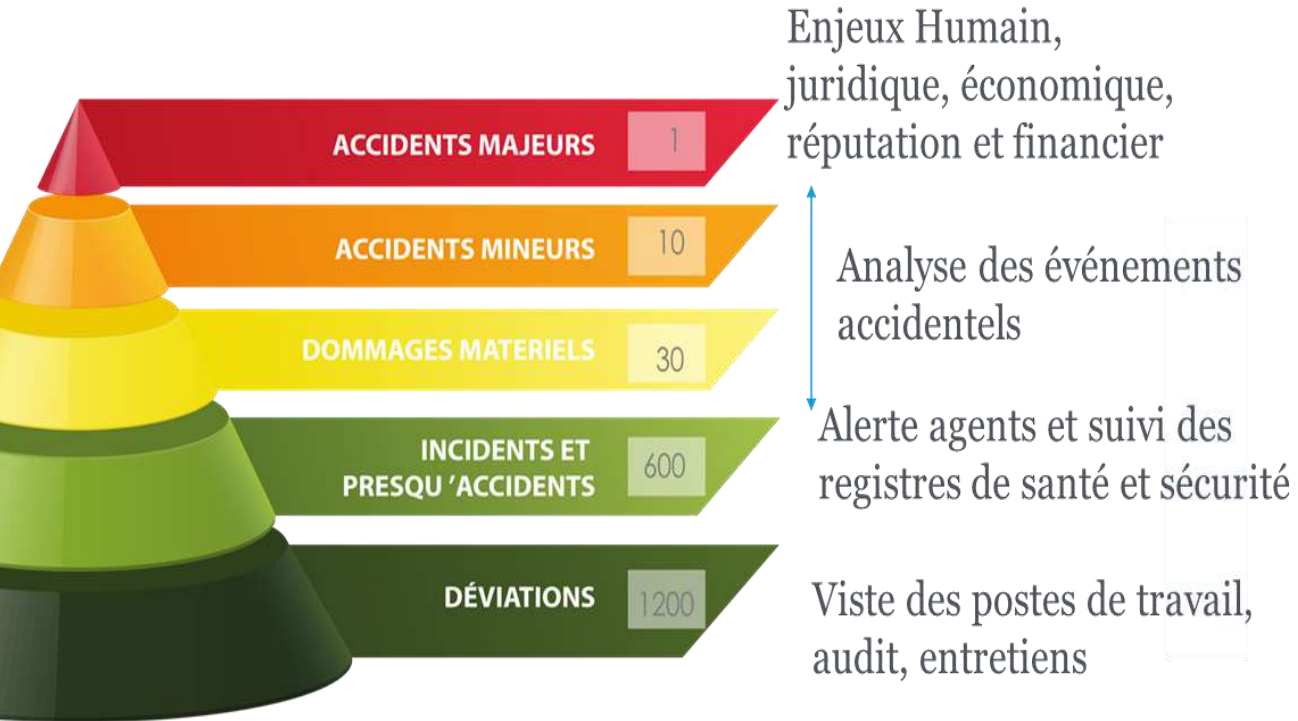


Cédric VITALE

Consultant Référent Qualité de Vie et
Conditions de Travail

cvitale@ayming.com

Pyramide de *BIRD* et ABC de la prévention



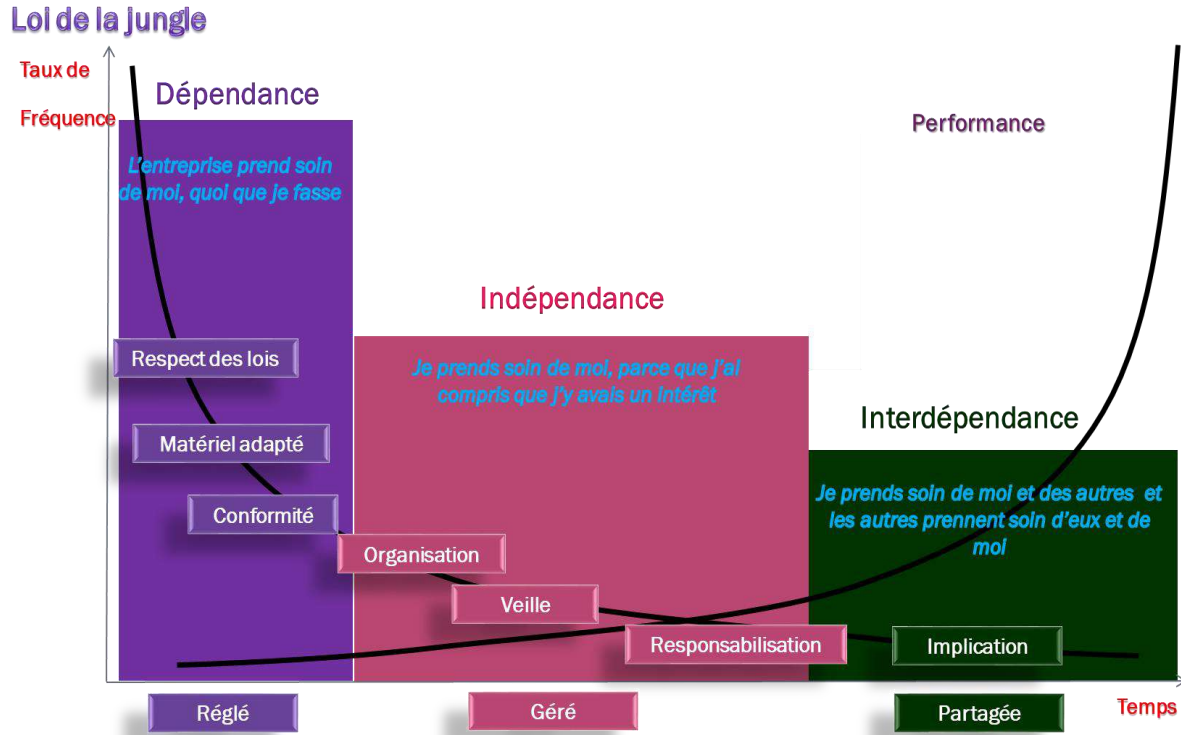
3 règles à intégrer dans la gestion de projet

1. La démarche de prévention doit être ancrée dans une vision.
2. La démarche de prévention doit intégrer la boucle d'amélioration continue.
3. Le démarche de prévention doit définir les rôles et missions.

Evaluation des risques professionnels et DUERP, PAPRIACT, accueil à la sécurité, formations obligatoires, conformités périodiques.



Courbe de maturité prévention de BRADLEY



3 exigences à intégrer dans la gestion de projet

1. La démarche de prévention est conforme au niveau de maturité de l'établissement
2. La démarche de prévention tend vers la prévention partagée
3. Le démarche de prévention permet de mesurer l'évolution de la maturité en prévention



Prévention primaire

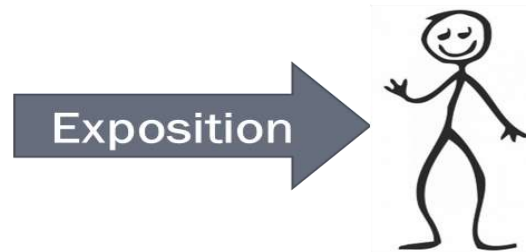


Supprimer la source de danger

- Evaluation des risques professionnels
- Diagnostic sur l'organisation du travail et ses processus associés
- Définition des mesures de maîtrise pour supprimer les facteurs de risque
- Définition des rôles et missions de chacun
- Engagement et politique de la direction
- Enquêtes auprès des agents et constitution de groupes de travail participatifs

La prévention primaire est à privilégier. Elle est au cœur du projet de construction d'une démarche de prévention.

Prévention secondaire



Maîtriser son exposition

- Formations prévention et sensibilisation pour favoriser la connaissance
- Organiser le recueil des alertes agents
- Organiser le traitement des alertes agents
- Animer la prévention dans son équipe
- Mener des événements en santé et sécurité au sein de l'établissement
- Mettre en place des rituels de prévention

La prévention secondaire permet la mise en œuvre des mesures de maîtrise et de veiller à leur application au quotidien, ainsi qu'à leur amélioration.

Prévention Tertiaire



Réduire la gravité des dommages

- Analyse des événements accidentels
- Procédure de déclaration et prise en charge des personnes victimes
- Réseau de partenaires pour accompagner les victimes
- Ré-accueil et adaptation des postes de travail
- Accord avec le centre de santé au travail
- Assurance et complémentaire
- Procédures de gestion de crises et protocoles associés

La tertiaire permet un retour à l'emploi de la victime et d'accompagner le cas échéant le collectif dans la gestion de l'évènement



Identifie et analyse les situations toxiques

**COMITÉ DE PILOTAGE
DES RISQUES PSYCHO-SOCIAUX**

Propose des actions dans les 3 niveaux de prévention

Suit la réalisation et améliore

Prévention primaire

- Intégration des facteurs des RPS dans le Document Unique
- Mise en place une cellule de suivi des alertes
- Formation des encadrants « Conduite du changement » et « intelligence émotionnelle»
- Formation des membres de F3SCT et sensibilisation de la ligne managériale
- Mise en place du télétravail
- Enquêtes sur la santé et le bien-être des agents,

Prévention secondaire

- Intégration dans le plan de formation des RPS pour tous les acteurs
- Un guide de l'encadrant sur les missions et les responsabilités en prévention des risques professionnels
- Espace de discussion à titre expérimental suite au confinement pour l'expression et l'échange sur les pratiques de travail
- Atelier « Gérer son stress » sur la base du volontariat

Prévention Tertiaire

- Service médical propose une aide et un suivi des personnels
- Développement du réseau des professionnels extérieurs pour répondre aux difficultés psychologique rencontrée par les agents
- Mise en place d'une cellule de veille RPS pour la remontée des alertes et des irritants



2. Conduite de projet de prévention des risques professionnels

Un guide structuré autour 3 axes ...

[... disponible sur le site de la CNRACL](#)

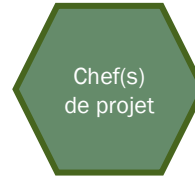
- 1** **Prérequis : entrer dans une logique de projet**
dynamique participative, équipe projet et communication
- 2** **Grandes étapes : du prédiagnostic au déploiement des actions**
prédiagnostic, diagnostic ; élaboration du plan d'actions ; mise en oeuvre et suivi
- 3** **Pérennisation et capitalisation : s'inscrire dans une culture de prévention**
bilan, valorisation et essaimage



5 pré-requis pour la réussite de votre projet

Direction / élu

Nomme + lettre
de mission



Constituer une équipe projet
pluridisciplinaire



Associer ou informer les fonctions supports

Calendrier

Communication
mobilisatrice

Communication
explicative

Communication
sécurisante

Communication
gratifiante

Identification du projet
Pourquoi le projet
Bénéfices attendus

Périmètre du projet
Méthodologie de travail
Les changements

Actions à faire
Organisation du projet

Les acteurs
Les plannings
Les résultats



Informer et communiquer sur la démarche



5 pré-requis pour la réussite de votre projet

... différentes modalités de mise en œuvre possibles

Impulser une démarche participative

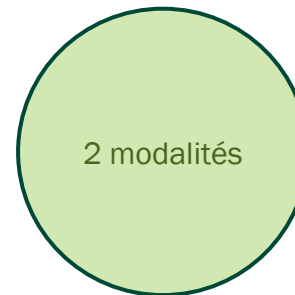
- Les agents sont à la fois concepteurs et utilisateurs, considérés comme « experts » de leur domaine
- Leur association au projet est un facteur de reconnaissance et favorise l'appropriation des éventuels changements



- **La mobilisation récurrente d'agents** "fil rouge" tout au long du projet,
- **La mobilisation du quotidien**, ou en fonction des plannings,
- **La mobilisation ciblée en fonction des thématiques**, sous la forme de groupes de travail dédiés,

Faire vivre le dialogue social

- CSE ou CST et/ou F3SCT
- Adapter la consultation au format des instances



Intégration directe de représentants aux différentes instances de pilotage et de suivi du projet

Positionnement du comité social ou de la F3SCT comme instance motrice du projet





Le prédiagnostic :

recueil et analyse des données RH et sociales

- Définition des objectifs de la démarche selon une logique « SMART »



Le diagnostic :

analyse approfondie du travail réel



L'élaboration et la mise en œuvre du plan d'actions :

priorisation des situations à risques et des solutions
définition des indicateurs de suivi et de réussite

- Séquencement de la démarche
- Mise en place d'indicateurs de suivi et de résultat

Recourir à un prestataire pour la réalisation du diagnostic ?



Pilotage global, dont financier, actions de formations ...

Suivi des indicateurs, Correction des écarts

Lien entre les acteurs





Faire le bilan de la démarche

- En s'appuyant sur les indicateurs
- Identification des réussites et des écarts
- Actions à pérenniser / prolonger / abandonner ?



Maintenir la dynamique de la démarche

- Pour en conserver les bénéfices pour la structure : interconnaissance, transversalité, nouvelle expertise acteurs
- Pour éviter l'effet « soufflé »
- Trois possibilités : élargir sur la QVCT, un projet de service, étendre à d'autres métiers



Capitaliser en interne

- RETEX



Promouvoir une culture de la prévention et de la sécurité au travail

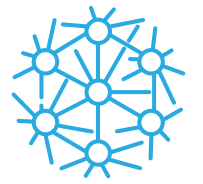
- Déploiement de formations-actions
- Renforcement du rôle des préventeurs (transfert de compétences / visibilité accrue)



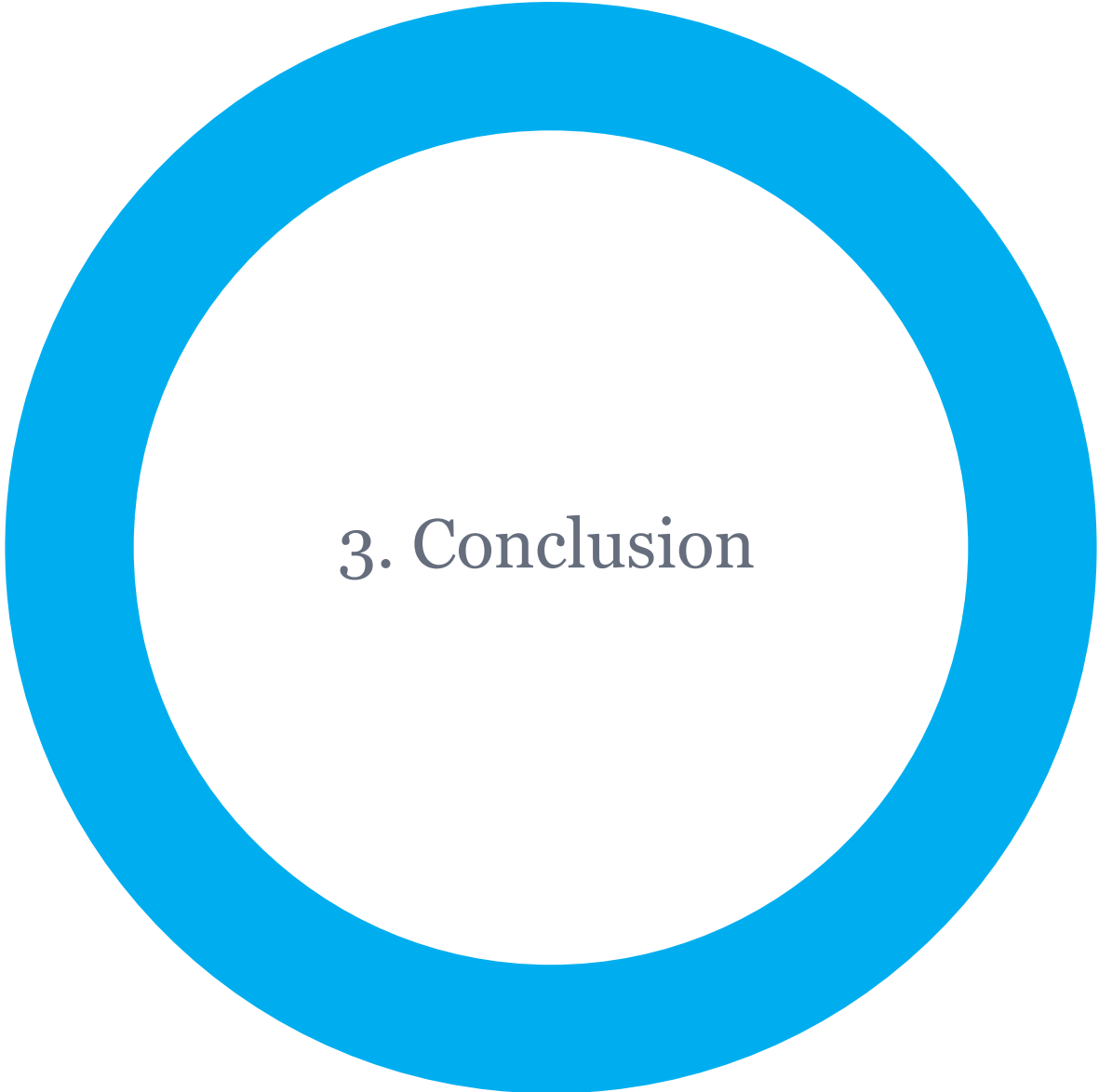
Partager les expériences et les apprentissages avec d'autres structures

- Capitaliser au niveau local (GHT, intercommunalité, réseau animé par le CDG)
- Participer à des projets nationaux, candidater à des prix
- Communiquer dans des salons spécialisés

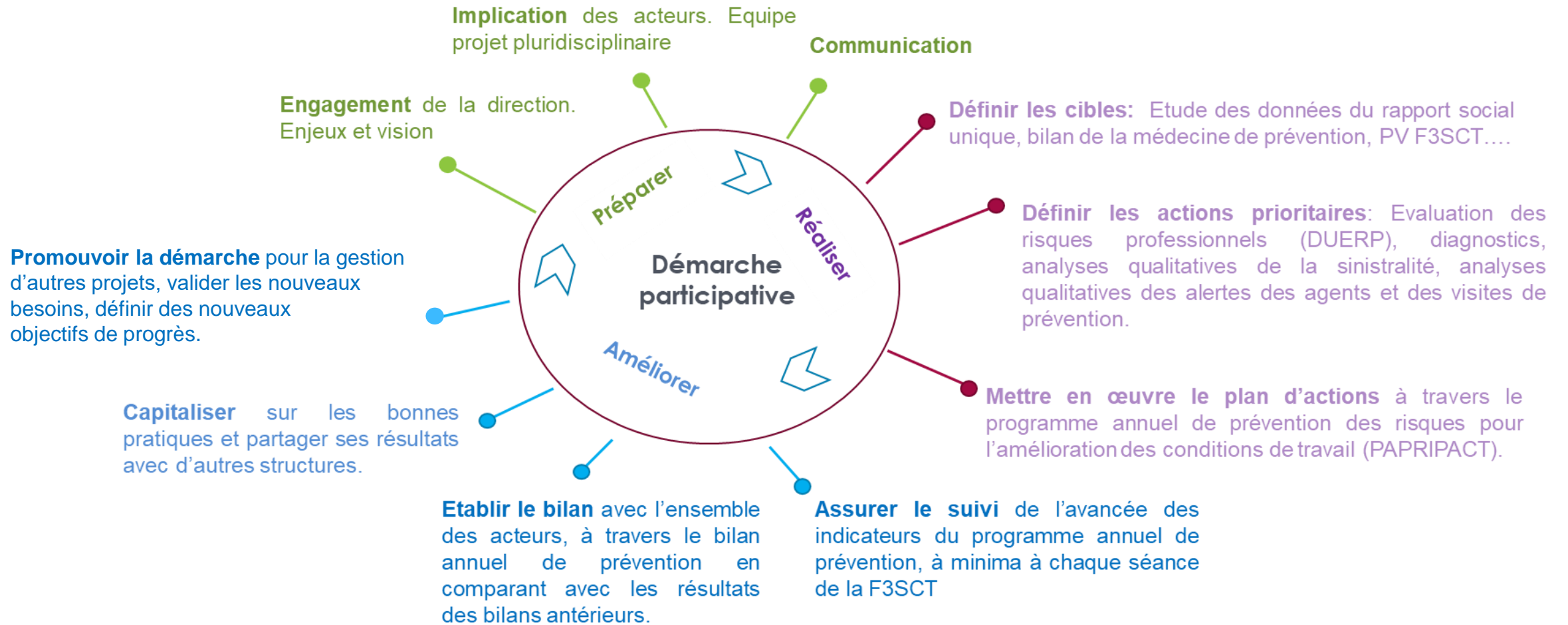




ayming



3. Conclusion





ayming

Merci

Prochain Webinaire

Webinaire thématique

Cédric vitale

cvitale@ayming.com

www.ayming.com



CNRACL
La retraite des fonctionnaires
territoriaux et hospitaliers
PRÉVENTION



Une gestion

Caisse
des Dépôts
GROUPE

